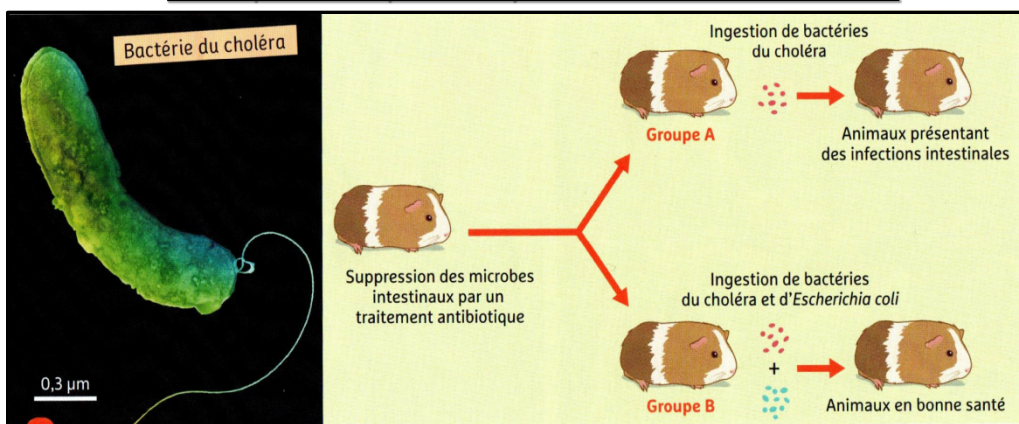
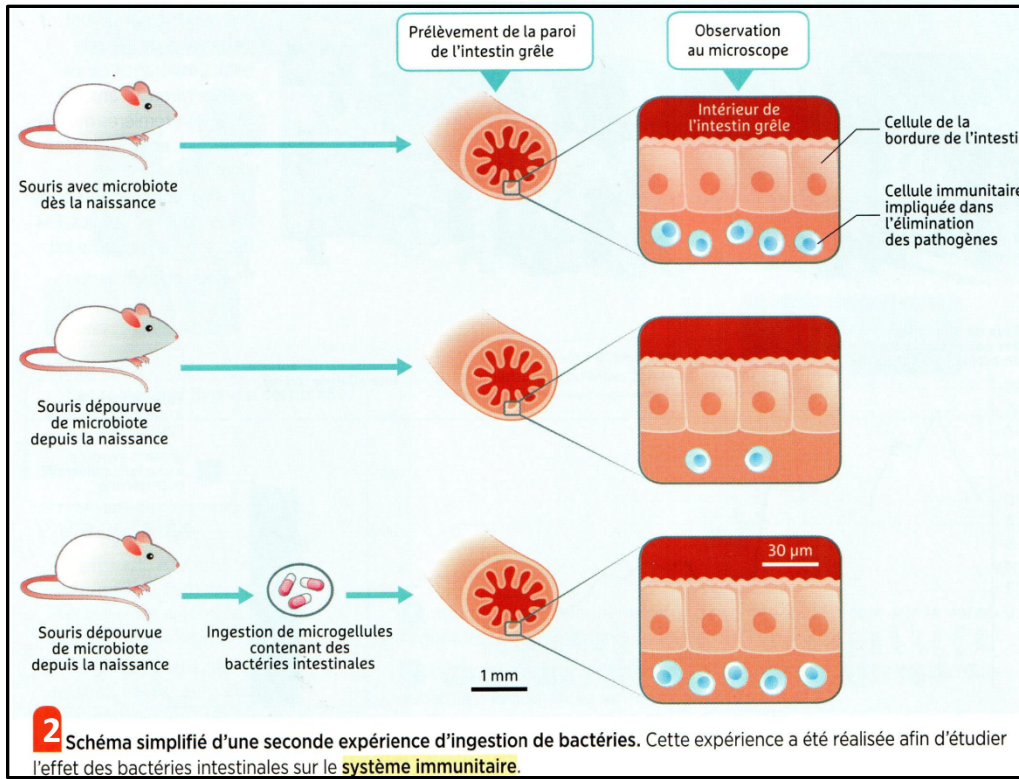


Des expériences pour comprendre le rôle de la microbiote



1 Une première expérience d'ingestion de bactéries. Elle a été réalisée en 1955 avec une souche non pathogène d'*Escherichia coli* et des bactéries responsables du choléra, une maladie souvent mortelle qui se manifeste par d'importantes diarrhées.



2 Schéma simplifié d'une seconde expérience d'ingestion de bactéries. Cette expérience a été réalisée afin d'étudier l'effet des bactéries intestinales sur le système immunitaire.

1. Comparez les résultats de chacune des expériences et **déduisez** en le rôle des bactéries intestinales faisant partie du microbiote intestinal.

Aide pour structurer votre réponse,

1. Rappelez ce qu'ils font dans l'expérience, (lorsque l'on..., les chercheurs ont pris...,etc.)
2. J'observe que (vous donnez les résultats que vous voyez ou obtenez)
3. J'en déduis que ...(vous concluez sur le rôle de l'élément qui a varié dans l'expérience)

Les infections par des bactéries telles que *Clostridium difficile* peuvent parfois être compliquées à traiter du fait de leur résistance à la plupart des antibiotiques. La greffe fécale peut alors être une solution afin de restaurer une flore intestinale.

La greffe consiste à injecter, après préparation, les selles d'un donneur sain dans le tube digestif du malade. L'administration peut être réalisée par une sonde introduite par le nez (schéma ci-contre) ou réalisée lors d'une coloscopie (examen du côlon par une sonde anale).

Récemment développées, des gélules gastro-résistantes peuvent remplacer la greffe mais leur efficacité reste encore à prouver.

Le microbiote fécal a été reconnu comme un médicament par l'Agence nationale de sécurité du médicament (ANSM) en 2014.

3 Greffe de microbiote

2. En utilisant les informations apportés par tous les documents, rédiger un court texte expliquant le rôle du microbiote .

Compétence travaillée			
Pratiquer des démarches: interpréter des résultats , conclure			
Maitrise Insuffisante	Maitrise fragile	Maitrise Satisfaisante	Très Bonne Maîtrise
Dans un raisonnement ma démarche n'est pas logique, l'analyse des résultats est incomplète et imprécise. La conclusion qui en résulte est n'est pas en lien avec le problème posé.	Dans un raisonnement ma démarche est logique, l'analyse des résultats est incomplète et /ou imprécise. La conclusion qui en résulte n'est pas correctement en lien avec le problème posé.	Dans un raisonnement ma démarche est logique, l'analyse des résultats est complète mais imprécise. La conclusion qui en résulte est correctement en lien avec le problème posé.	Dans un raisonnement ma démarche est logique, l'analyse des résultats est complète et précise. La conclusion qui en résulte est directement en lien avec le problème posé.