

Thème Corps et Santé

Activité : Comprendre la commande d'un mouvement.



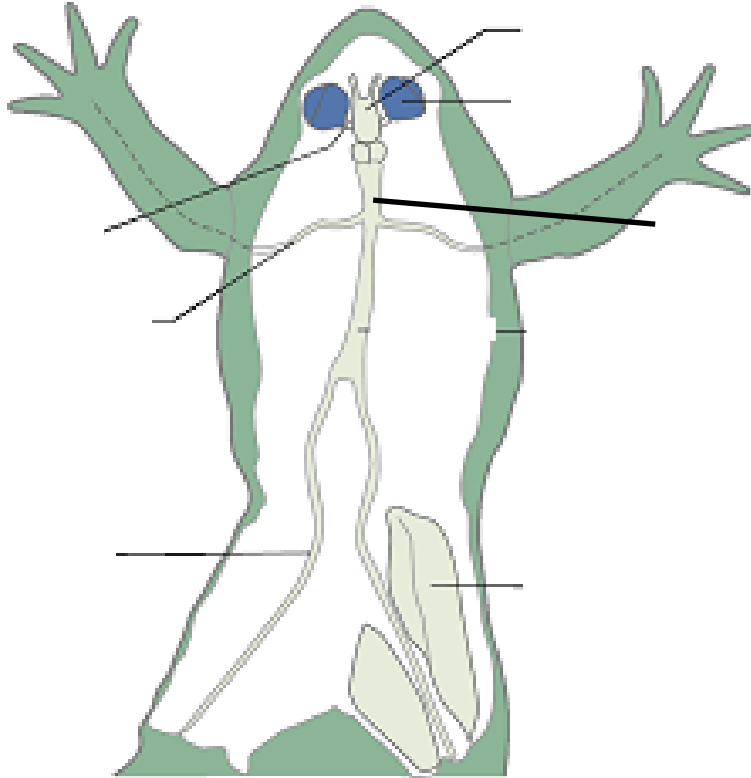
Le professeur de SVT interpelle un élève et lui lance un stylo. L'élève positionne ses bras devant et attrape (normalement) le stylo avec ses mains.

Problème : *Comment l'organisme commande-t-il un mouvement ?*

Cas concret : *comment une grenouille qui a vu une mouche , peut-elle sauter vers elle ?*

1) Observation du système nerveux d'une grenouille.

A l'aide des photographies de dissection, complète les légendes



2) Quel pourrait être le trajet d'un message nerveux partant des yeux de la grenouille (qui voient la mouche) jusqu'aux muscles de la cuisse (qui se contractent pour sauter) ?

Passé au fluo ce trajet sur le schéma

Cite dans l'ordre tous les organes parcourus par ce message. :

.....
.....

3) Conséquences des atteintes à la moelle épinière

En lisant les documents au dos, explique alors pourquoi ces personnes sont paralysées.

.....
.....
.....

Définitions :

Nerf : structure capable de transmettre un message nerveux.

Moelle épinière : substance présente à l'intérieur de la colonne vertébrale.

Lire et exploiter des données	MF	MI	MS	TBM
-------------------------------	----	----	----	-----