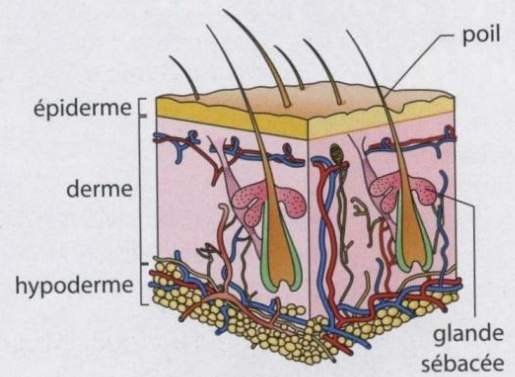


Comprendre l'origine de l'acné

L'acné est une affection de la peau très fréquente chez les adolescents. Elle est due à une hypersécrétion de sébum (une substance grasse permettant de protéger la peau) par des glandes sébacées situées dans le derme de la peau (voir schéma ci-contre). L'apparition de l'acné est favorisée par la testostérone. Celle-ci est fabriquée par les testicules (et en faible quantité par les ovaires) ainsi que par les glandes cortico-surrénales (glandes situées au dessus des reins).



1. Citez l'hormone en partie responsable de l'acné.
2. Expliquez pourquoi l'acné apparaît souvent ou s'intensifie à l'adolescence.
3. Justifiez le fait que les filles sont autant touchées que les garçons par l'acné.

4. Réalisez un schéma indiquant le(s) organe(s) producteurs de l'hormone impliquée dans ce type d'acné, son mode de transport et son organe cible.

Correction:

- 1) L'hormone est la testostérone
- 2) Le phénomène s'intensifie à l'adolescence car les concentrations d'hormones sexuelles augmentent lors de la puberté.
- 3) Les filles produisent aussi de la testostérone bien qu'en plus faible quantité, par les ovaires mais surtout par les glandes cortico-surrénales.
- 4) Schéma fonctionnel

