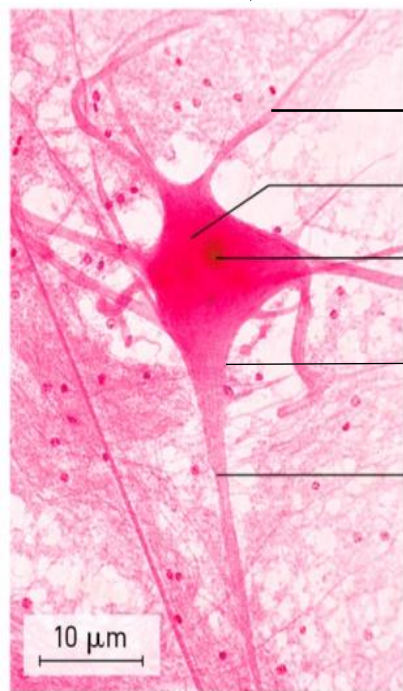


Le système nerveux est constitué de cellules spécialisées, les **neurones**.

Chaque neurone possède un *corps cellulaire* (qui contient le noyau) et des prolongements cytoplasmiques (*dendrites* et *la fibre nerveuse* ou *axone*) qui se connecte à d'autres neurones par *des synapses* au niveau des *ramifications terminales*. Un neurone possède entre 1000 et 10 000 synapses! Les corps cellulaires se trouvent essentiellement dans la substance grise du cerveau, le **cortex**. Les fibres ou axone se situent dans la substance blanche. On compte environ 100 milliards de neurones, capables de transmettre un message nerveux à plus de 100 m/s.



dendrites

Cytoplasme

noyau

Membrane

fibre  
= nerveuse  
= axone

ramification  
terminale

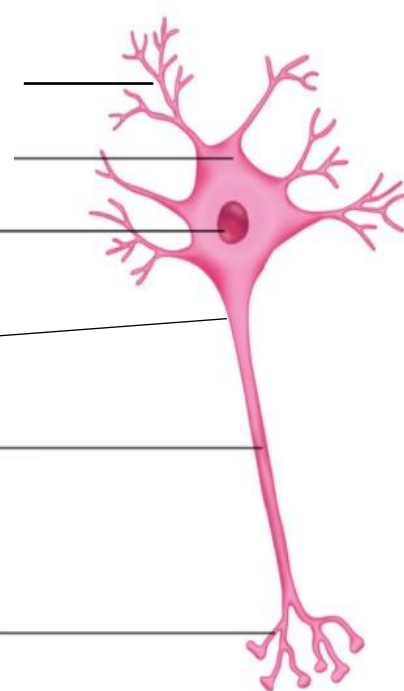
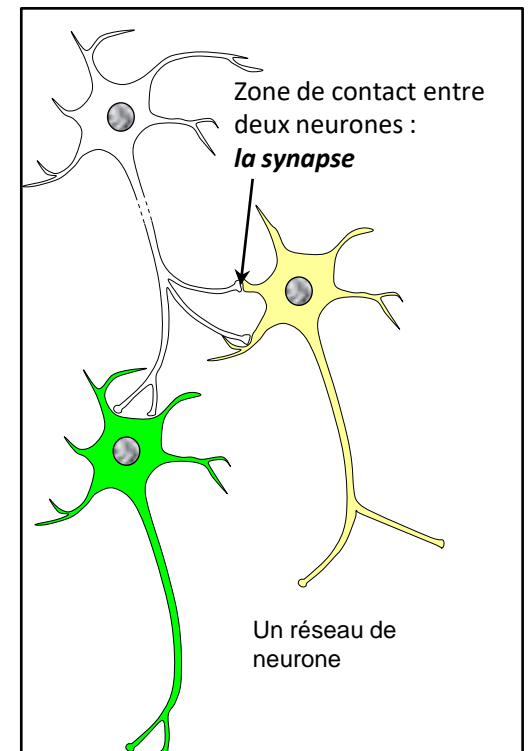


Schéma d'un neurone



Neurone observé au microscope optique.