

# DOCUMENTS DE TRAVAIL - Activité - Comment les animaux s'approvisionnent-ils en nutriments ?

## DOC - Le panda

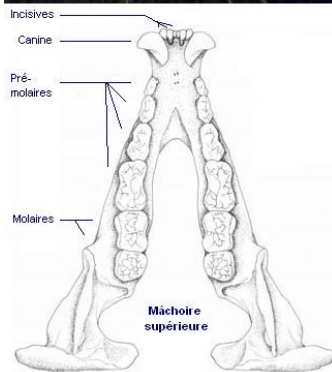


Le panda géant se nourrit principalement de végétaux (jusqu'à 20 kg de bambous par jour).

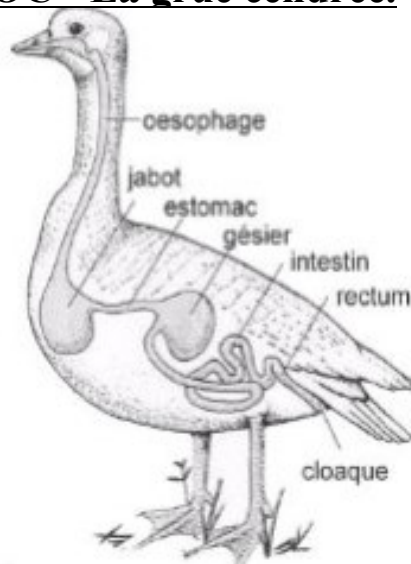
Il possède de puissantes molaires qui écrasent le bambou. Il passe près de 14 heures par jour à les mastiquer.

Les pousses sont avalées tout entières, mais il ne garde que le cœur et rejette ensuite l'écorce.

Il possède aussi une déformation de la main qui lui permet de tenir la pousse de bambou comme un 6ème doigt.



## DOC - La grue cendrée.



La grue cendrée se nourrit principalement de végétaux et de graines très dures. Comme tous les oiseaux, elle possède un second estomac appelé gésier. Celui-ci possède une paroi musculaire épaisse, très efficace dans le broyage, aide par les petits cailloux qu'il contient.

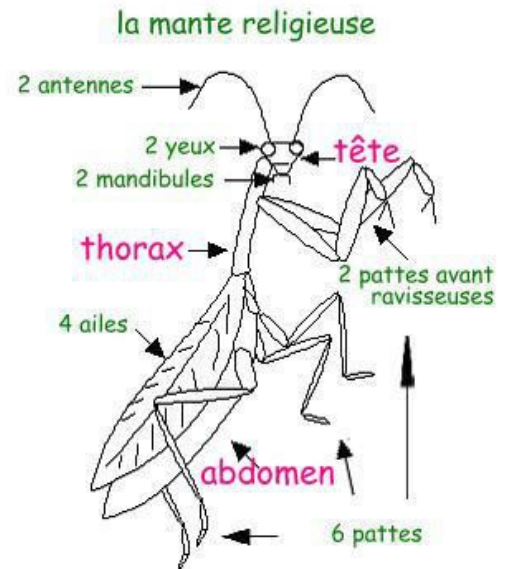
Elle possède aussi un jabot, qui lui permet de stocker des aliments comme des graines avant de les digérer.



## DOC—La mante religieuse

Parfois appelée « le tigre de l'herbe » en raison de ses instincts voraces, la mante religieuse se nourrit d'insectes vivants qu'elle attrape avec ses pattes ravisseuses avant et les immobilise en dévorant parfois d'abord leur tête puis le reste du corps jusqu'à l'extrémité de l'abdomen. Elle laisse les parties trop dures comme certaines ailes ou pattes. Certaines parties de sa bouche sont de type broyeur, ce qui lui permet de manger très facilement des proies parfois aussi grosses qu'elle.

Et oui, la femelle mange bien le mâle après l'accouplement !



## DOC - Le tigre.



Le tigre chasse et se nourrit de viande . C'est un des plus grand carnivore, un tigre peut ingurgiter de 14 à 40 kg de viande en une seule fois.

Les principales proies du tigre sont de poids moyen (de cinquante à deux cents kilogrammes), il s'attaque principalement aux sangliers et aux cerfs. Le régime alimentaire du tigre varie selon les sous-espèces et selon son habitat ; il inclut le buffle, le cerf , le singe, etc. Il s'attaque parfois aux animaux épineux porcs-épics, mais aussi à des proies plus grosses comme des ours, des léopards, de petits rhinocéros et des éléphants ou des crocodiles .

Il possède de puissantes canines qui lui permettent de découper et déchirer la chair.

