

**Compétence : Adopter un comportement éthique et responsable**

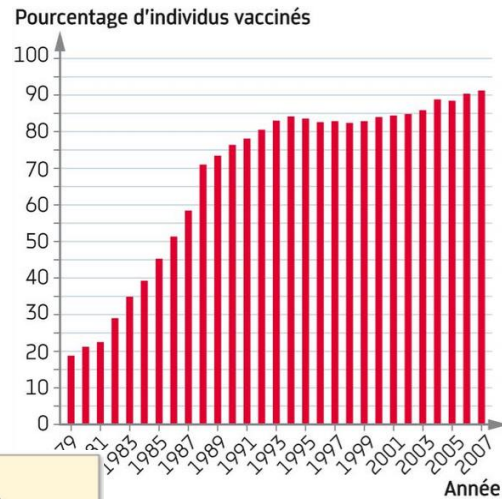
Maitrise fragile	Maitrise insuffisante	Maitrise satisfaisante	TB maitrise
J'identifie les effets de la vaccination sur les populations	Je justifie la politique de vaccination ou je critique les choix personnels de la maman anti-vax	Je justifie la politique de vaccination et je critique les choix personnels de la maman	Je suis capable d'argumenter l'intérêt d'une vaccination et de critiquer les choix personnels

Une maman anti-vax : [https://www.youtube.com/watch?v=VkvXbp5T\\_Zo](https://www.youtube.com/watch?v=VkvXbp5T_Zo)



**Jeune enfant atteint par la rougeole :**

La rougeole est une maladie infantile virale se caractérisant par l'apparition de très nombreuses petites plaques rouges sur la peau. Elle peut évoluer vers différentes complications, voire entraîner la mort. Avant l'apparition de la vaccination, la rougeole était la première cause mondiale de mortalité avec 6 millions de décès par an.



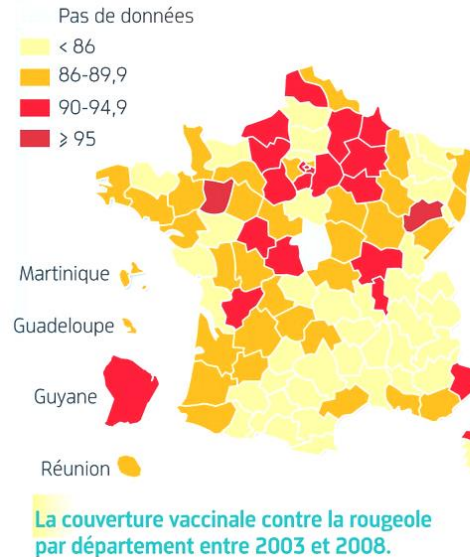
Couverture vaccinale	Conséquences sur la population
> 95 %	Interruption de la transmission de la maladie
Entre 90 et 95 %	Épidémies périodiques (plus de 5 ans entre deux épidémies)
Moins de 90 %	Épidémies fréquentes (moins de 5 ans entre deux épidémies)

2. CONSEQUENCES DE DIFFERENTES COUVERTURES VACCINALES DE LA POPULATION SUR LES EPIDEMIES DE ROUGEOLE

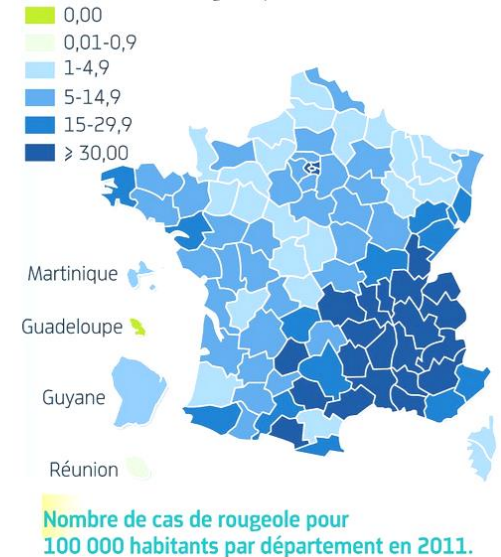
**Rougeole : L'épidémie a déjà fait 6 morts en France**

Les cas de rougeoles se multiplient en France, et les décès sont désormais au nombre de 6. La couverture vaccinale insuffisante a permis cette épidémie, qui commence à contaminer les pays voisins. [...] « Depuis 2008, précise d'académicien Pierre Bégué, plus de 20 000 cas ont été déclarés à l'Institut de veille sanitaire et l'on observe en 2011 une nette progression puisque 14 500 déclarations ont été faites entre les mois de janvier et juin » contre 5 000 sur l'ensemble de l'année 2010 (deux décès). Les régions les plus touchées par cette vague épidémique se situent dans le Sud de la France. « Cette recrudescence de la rougeole est d'autant plus grave qu'elle concerne particulièrement les nourrissons de moins d'un an et les adultes » ajoute-t-il.

**Couverture vaccinale (en %)**



**Nombre de cas de rougeole pour 100 000 habitants**



**Consignes :**

Après avoir justifié la nécessité d'une politique de vaccination et indiqué si celle de la rougeole a été efficace, vous montrerez à la maman anti-vax de la vidéo que des choix personnels peuvent avoir des conséquences à l'échelle de la population.

**Critères de réussite**

J'ai expliqué l'intérêt de la vaccination	
J'ai indiqué les effets des campagnes de vaccination contre la rougeole	
J'ai expliqué les conséquences de la non-vaccination	

Pour aller plus loin : un logiciel de simulation de couverture vaccinale <https://www.pedagogie.ac-nice.fr/svt/?p=654>